

■コンベンションホール

〈照明設備〉

名 称	規格及び内容	単価使用料	保有台数
調 光 装 置	Panasonic PAREITUS-γ プリセットフェーダ80本×3段 サブマスターフェーダ20本×50P マルチフェーダ10本 外部記憶3.5型フロッピーディスク(オリジナル、COMOS、JASC II)持込卓パッチ機能 調光室位置:客席2階下手側	4,000	1式
調 光 記 憶 装 置	制御信号1024回(DM×512×2系統)、制御チャンネル1024チャンネル シーン再生1000シーン、エフェクト再生100パターン(ステップ総数1000ステップ)	2,000	1式
フ ロ ア コ ン セ ン ト	C型30A×3口 8ヶ所 C型30A×4口 2ヶ所 フットライト用C型30A×4口 2ヶ所(共用) LHライト用C型30A×4口 3ヶ所 合計48回路使用可能(LHライト使用時は40回路)	—	1式
サスペンションフライダクト	プロセニアム12回路(C型20A×36口) 1サス16回路(C型20A×48口) 2サス16回路(C型20A×48口)	—	3列
フロントサイドスポット	1フロント 1kw 平凸8台 パーライト1kw ナロー4台 上下各3回路(T型6口) 2フロント 1.5kw 平凸8台 パーライト1kw ナロー4台 上下各3回路(T型6口) 3フロント 1.5kw 平凸8台 パーライト1kw ナロー4台 上下各3回路(T型6口) 4フロント 1.5kw 平凸8台 パーライト1kw ナロー4台 上下各3回路(T型6口)	1.5kw 800 1kw 500 パーライト 800	1式
シーリングスポット	1シーリング 1.5kw 平凸12台 パーライト1kw ナロー4台 8回路(T型16口) 2シーリング 1.5kw 平凸12台 パーライト1kw ナロー4台 8回路(T型16口) 3シーリング 1.5kw 平凸12台 パーライト1kw ナロー4台 8回路(T型16口) ※3CLは客席フロア用	1.5kw 800 パーライト 500	1式
ピンスポットライト	XEBEX SUPERSOL XENON model 2009SR 2kw	2,000	2台
ギャラリースポット	1kw 平凸16台 上下各4回路(T型8口)	500	1式
ボ ー ダ ー ラ イ ト	200w99灯(25灯×3系統+24灯×1系統)	1,000 ※1系統無料	4系統
ホリゾンとライト	UH300w ハロゲン80灯(20灯×4回路) 4色(#71,72,63,22) LH300w ハロゲン72灯(18灯×4回路) 4色(#72,59,22,40)	1,200 1,200	4系統 4系統
ス ッ ポ ト ラ イ ト	サスペンション及び移動用 (サス吊込み機材を含む)	ハロゲンFQ 1.5kw (T型20A) 800 ハロゲン平凸 1kw (C型20A) 500 ハロゲン平凸 500w (T型20A) 300 ハロゲンフレネル 1kw (C型20A) 500 ハロゲンフレネル 500w (T型20A) 300 パーライト(ナロー) 1kw (C型20A) 800 パーライト(メディアム) 1kw (C型20A) 800 IT0スポット 650w (C型20A) 800 ソースフォー(36°) 750w (C型20A) 800 フットスポット 500w (T型20A) 300	8台 28台 10台 52台 10台 12台 12台 18台 6台 4台
カ ッ タ ー ラ イ ト	ECQ-Ⅲ7C 1kw ECQ-Ⅲ5C 1kw	1,500 1,500	8台 8台
エフェクトマシーン	VS型ドラムマシーン(雲3種、雨、雷、炎、大波、流れ星) 波のエフェクト NC型ダブルマシーン(トンボ、木の葉、雁、三つ葉、スパイラル、他) レインボーマシーン	1,500 1,500 800 1,500	4台 3台 2台 2台
ミ ラ ー ボ ー ル	円形吊型 450mm 速度可変型 楕円形吊置型 240mm×400mm 速度可変型	500 500	1台 1台
フ ッ ト ラ イ ト	85w ハロゲン120灯(30灯×4系統)	600	4系統
ブ ラ ッ ク ラ イ ト	蛍光灯式 40w	800	6台
ス タ ン ド 類	三又ハイスタンドキャスター式 4台 三又スタンドキャスター式 20台 平置ベース20台	無料	各種
ケ ー ブ ル 類	C型20A-C型20A : 2m×10本、5m×15本、10m×5本 C型30A-C型20A : 3m×6本、5m×15本、10m×15本 C型30A-C型30A : 5m×5本、10m×9本、15m×5本 C型20A(二叉)×20本、C型30A(二叉)×10本、C20A→T20A(変換)×50 C型30A→平行(変換)×7本、平行→T型20A(変換)× 本	無料	各種
シ ー ト 類	8インチ 枚、6インチ 枚		
客 席 水 銀 灯	低・中・高照度切替(調光不可)	3,000	1式
LEDウォッシュライト	LIVE240PRO 280w (10w×24球)	2,000	10台

パルセイロいざか

福島市飯坂温泉観光会館

〒960-0201 福島県福島市飯坂町字筑前27-1

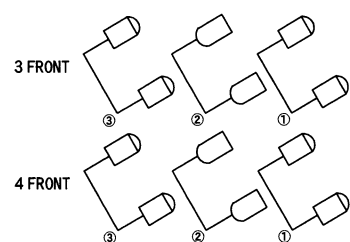
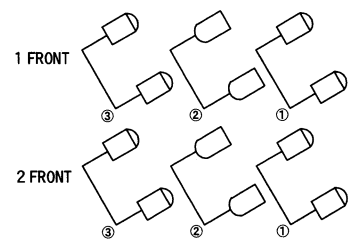
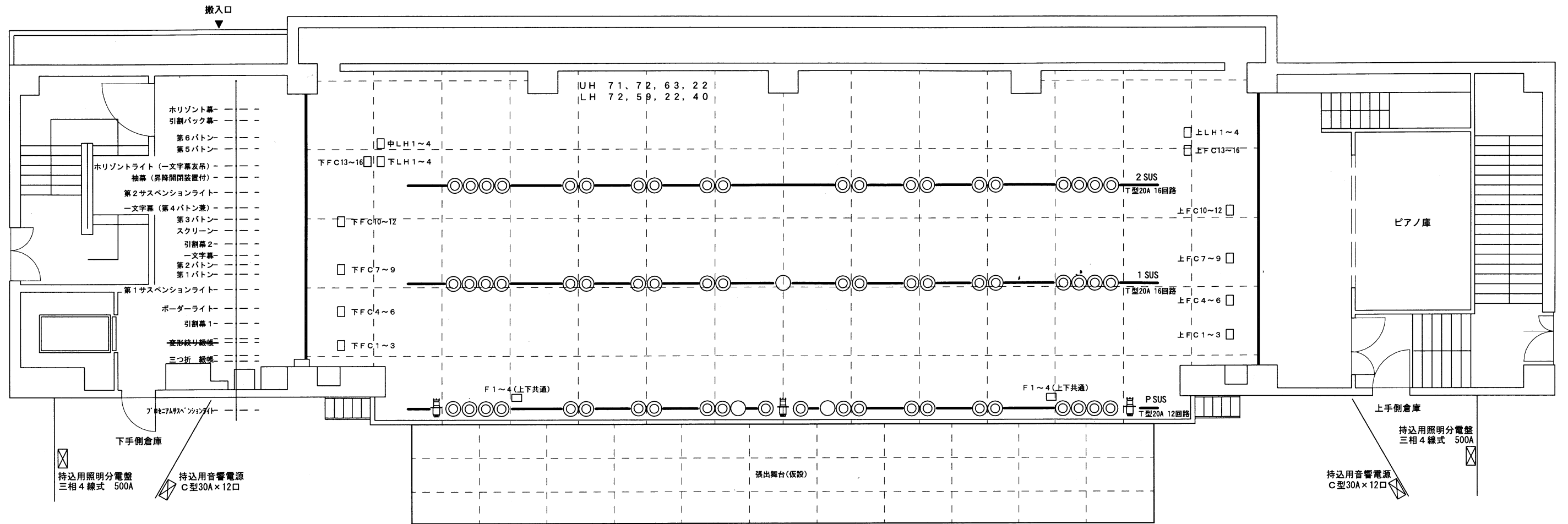
TEL 024-542-2121

FAX 024-542-2600

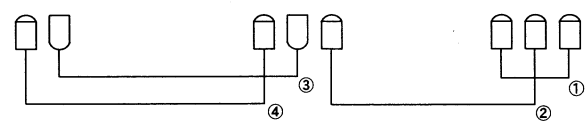
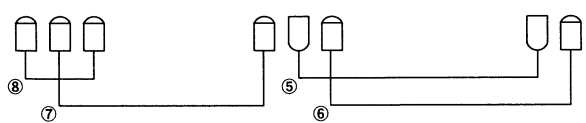
URL <https://paruse.fckk.jp>

E-mail paruse@fckk.jp

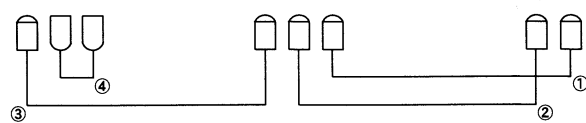
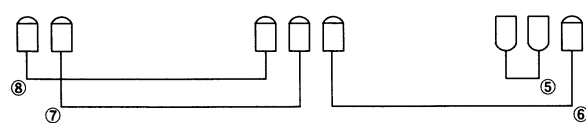
福島市飯坂温泉観光会館(パルセいいざか) 舞台照明配置図



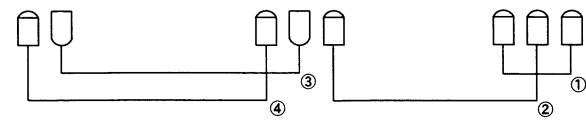
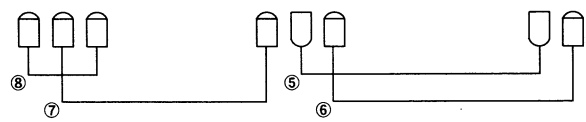
各FRONT ハロゲン平凸1.5kw 4台(2回路×2台)
パーライト1kw 2台(1回路×2台)



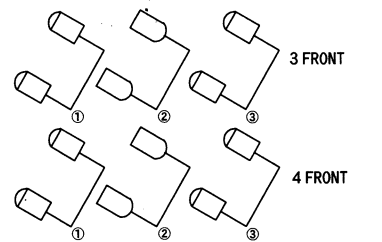
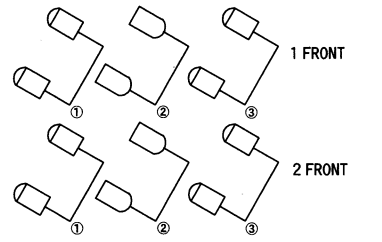
1 CL
ハロゲン平凸 1.5kw 12台(6回路×2台)
パーライト 1kw 4台(2回路×2台)



2 CL
ハロゲン平凸 1.5kw 12台(6回路×2台)
パーライト 1kw 4台(2回路×2台)



3 CL
ハロゲン平凸 1.5kw 12台(6回路×2台)
パーライト 1kw 4台(2回路×2台)

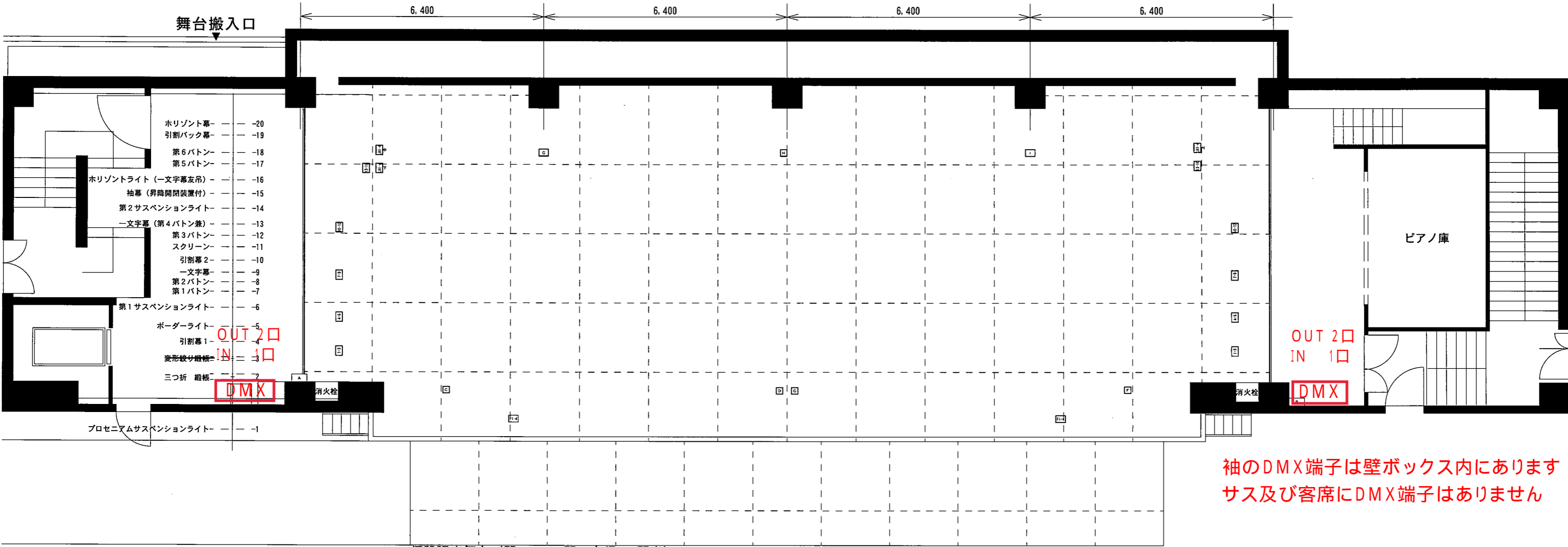


各FRONT ハロゲン平凸1.5kw 4台(2回路×2台)
パーライト1kw 2台(1回路×2台)



各FRONT ハロゲン平凸1.5kw 4台(2回路×2台)
パーライト1kw 2台(1回路×2台)

福島市飯坂温泉観光会館 舞台平面図 (S=1/100)
(パルセいいざか)



袖のDMX端子は壁ボックス内にあります
サス及び客席にDMX端子はありません

仮設張出舞台 (間口 1 1 間、奥行 1 間半)

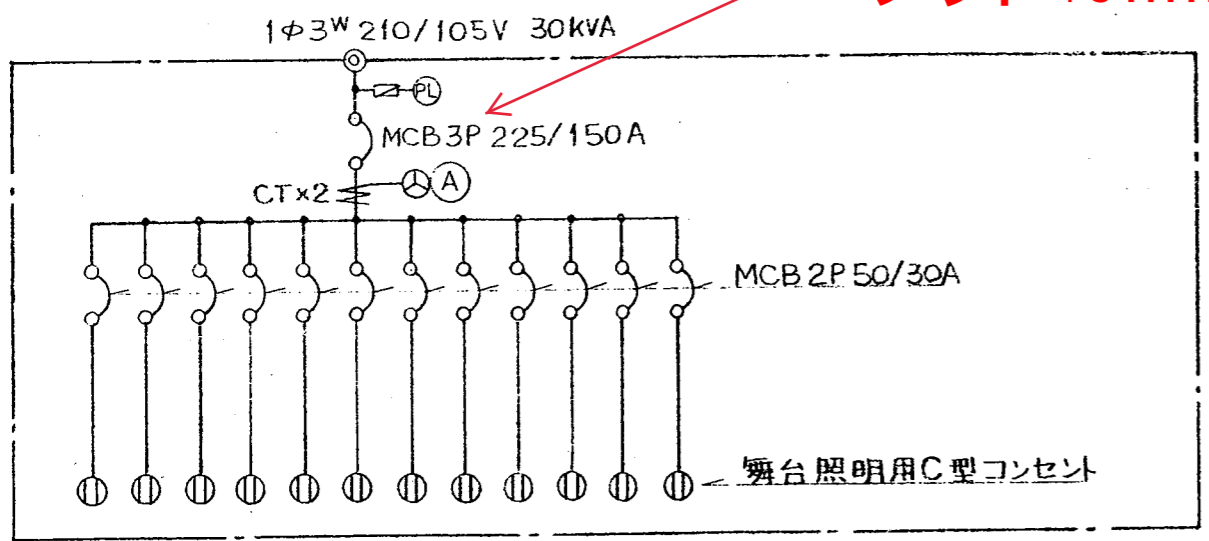
舞台吊り物リスト

No.	名称	舞台前面	動力方式	備考	昇降速度	No.	名称	舞台前面	動力方式	備考	昇降速度
1	プロセニウムサスペンションライト	0.30	電動		63"	11	スクリーン (カットマスク装置付)	5.09	手動	昇降電動、開閉電動	1'57"
2	三つ折綴帳	1.67	電動		16"	12	第3ボタン	5.39	電動		35"
3	変形絞り綴帳	2.15	電動		10"	13	一文字幕 (第4ボタン兼)	5.69	電動		35"
4	引割幕1	2.60	手動	昇降手動、開閉電動	24"	14	第2サスペンションライト	6.10	電動		26"
5	ポーターライト	3.00	電動	一文字幕共吊り	28"	15	袖幕	6.49	手動	昇降手動、開閉電動	-
6	第1サスペンションライト	3.50	電動		27"	16	horizontallight	6.85	電動	一文字幕友吊り	26"
7	第1ボタン	3.92	電動		35"	17	第5ボタン	7.27	電動		28"
8	第2ボタン	4.17	電動		35"	18	第6ボタン	7.57	電動		28"
9	一文字幕	4.42	手動		-	19	引き割りバック幕	8.02	手動	昇降手動、開閉電動	22"
10	引割幕2	4.74	手動	昇降手動、開閉電動	25"	20	horizontallight	8.32	手動		-

音響コンセント内訳

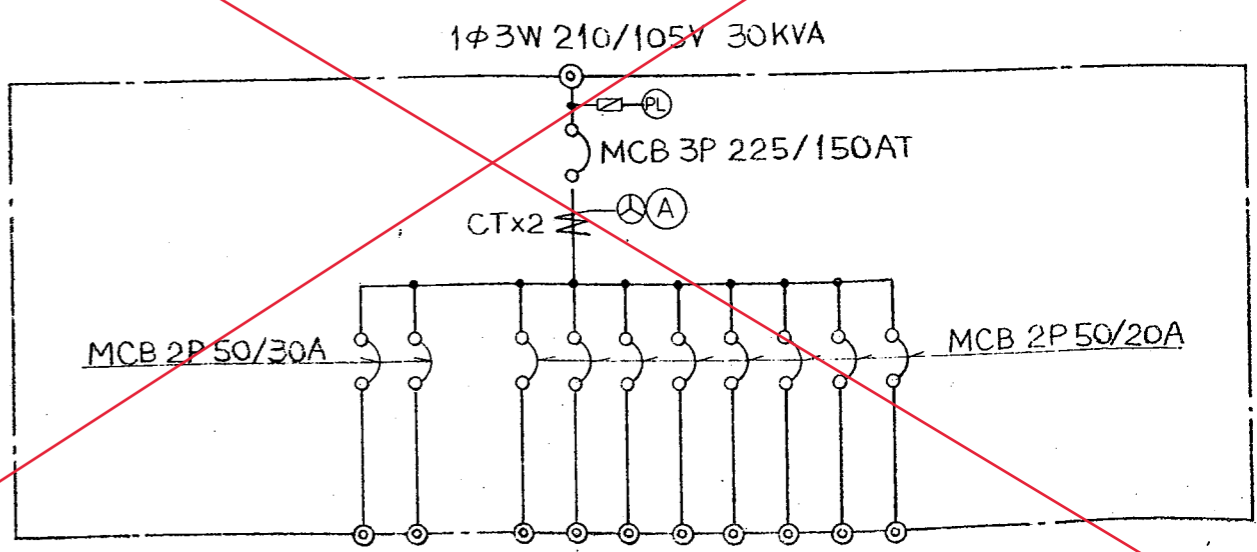
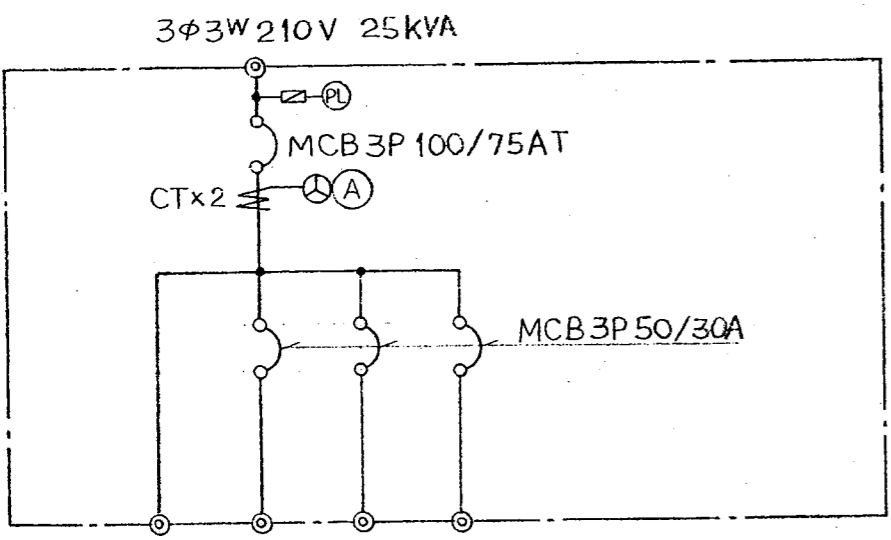
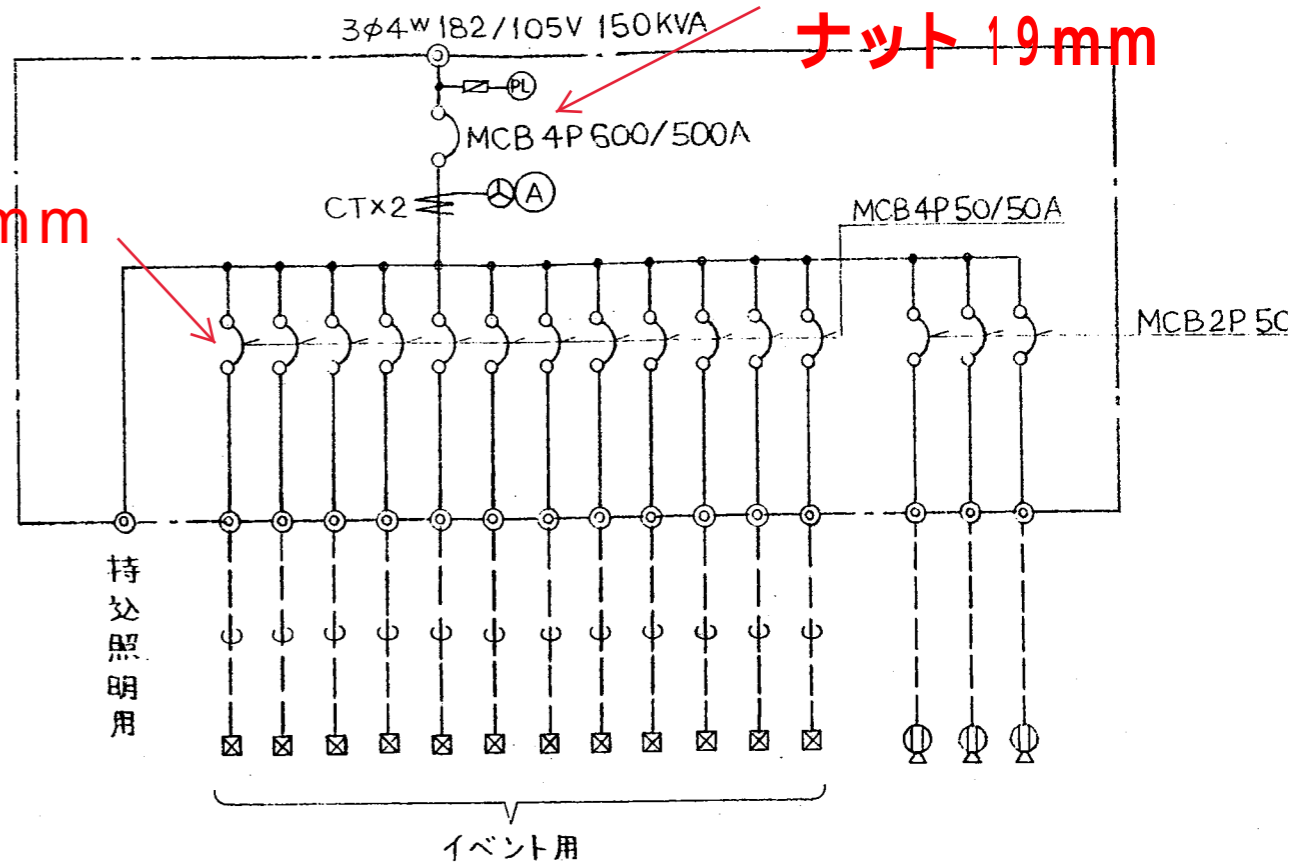
No.	内訳
A	マルチA.B.E.F. / インカム / スピーカー-1.2. / 同軸1.2.
B	マルチC.D.G.H. / インカム / スピーカー-1.2. / 同軸3.4.
C	マイク1.2. / スピーカー-1.
D	マイク3.4. / スピーカー-2.
E	吊りマイクリモート
F	マイク7.8. / スピーカー-4.
G	マルチB. / スピーカー-1.2.
H	マイク5.6. / スピーカー-3.
I	マルチD. / スピーカー-1.2.

**ボルト 8mm
ナット 13mm**

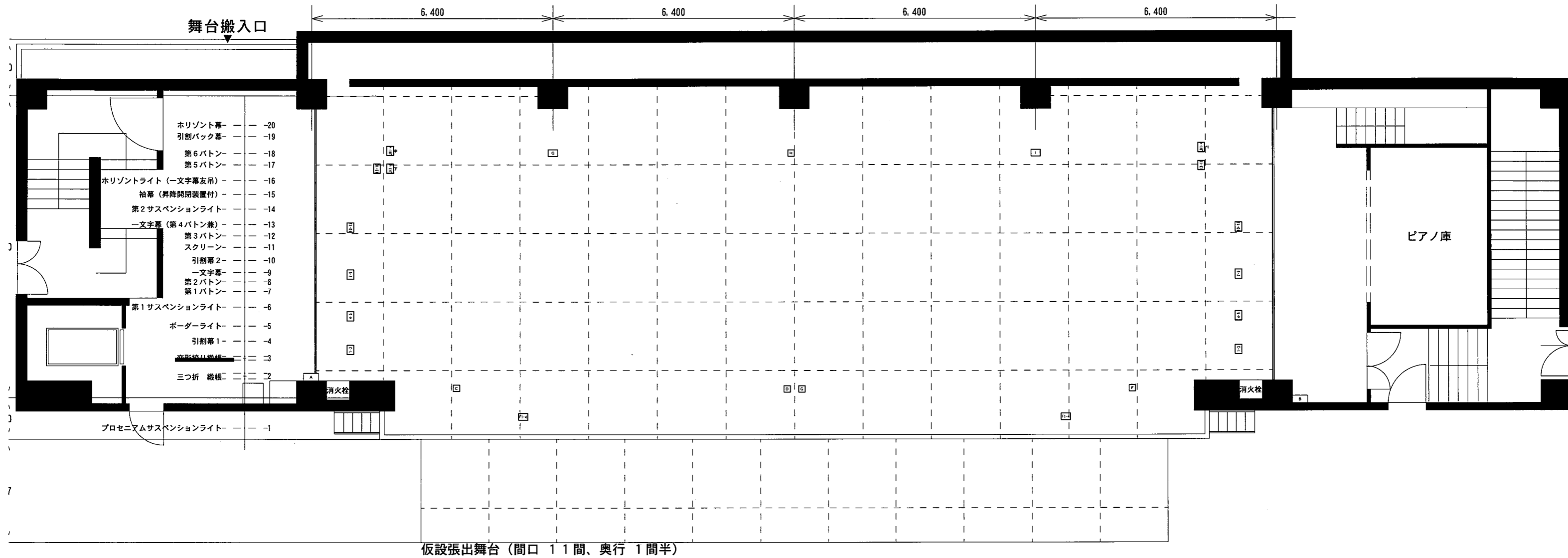


**ボルト 12mm
ナット 19mm**

**ボルト 8mm
+ ネジ**



福島市飯坂温泉観光会館 舞台平面図 (S=1/100)
(パルセいいざか)

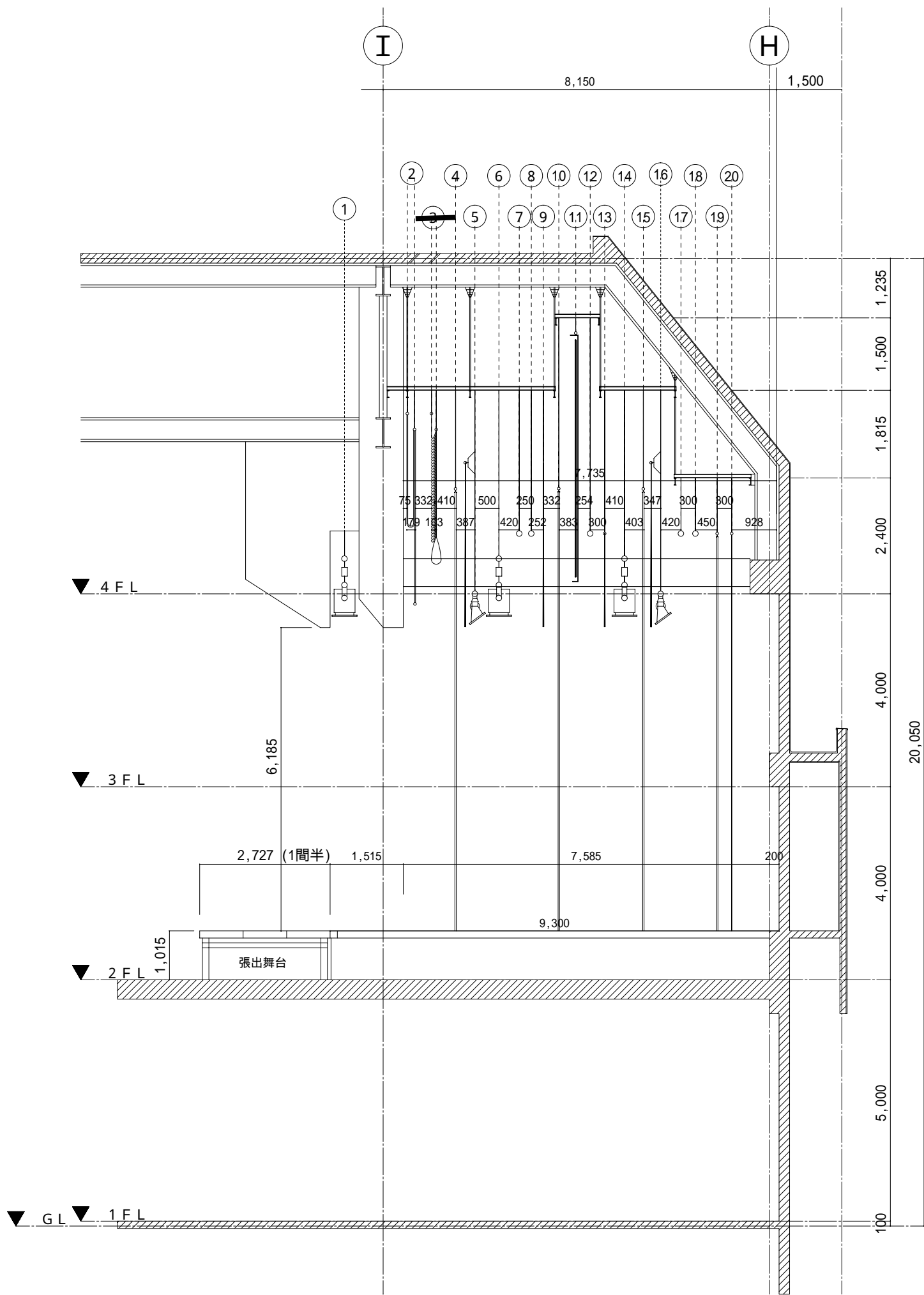


舞台吊り物リスト

No.	名称	舞台前面	動力方式	備考	昇降速度	No.	名称	舞台前面	動力方式	備考	昇降速度
1	プロセニウムサスペンションライト	0.30	電動		63"	11	スクリーン (カットマスク装置付)	5.09	手動	昇降電動、開閉電動	1'57"
2	三つ折綴帳	1.67	電動		16"	12	第3ボタン	5.39	電動		35"
3	変形折り紙	2.15	電動		10"	13	一文字幕 (第4ボタン兼)	5.69	電動		35"
4	引割幕1	2.60	手動	昇降手動、開閉電動	24"	14	第2サスペンションライト	6.10	電動		26"
5	ボーダーライト	3.00	電動	一文字幕共吊り	28"	15	袖幕	6.49	手動	昇降手動、開閉電動	-
6	第1サスペンションライト	3.50	電動		27"	16	ホリゾントライト	6.85	電動	一文字幕友吊り	26"
7	第1ボタン	3.92	電動		35"	17	第5ボタン	7.27	電動		28"
8	第2ボタン	4.17	電動		35"	18	第6ボタン	7.57	電動		28"
9	一文字幕	4.42	手動		-	19	引き割りバック幕	8.02	手動	昇降手動、開閉電動	22"
10	引割幕2	4.74	手動	昇降手動、開閉電動	25"	20	ホリゾン幕	8.32	手動		-

音響コンセント内訳

No.	内訳
A	マルチA. B. E. F. / インカム / スピーカー-1.2. / 同軸1.2.
B	マルチC. D. G. H. / インカム / スピーカー-1.2. / 同軸3.4.
C	マイク1.2. / スピーカー-1.
D	マイク3.4. / スピーカー-2.
E	吊りマイクリモート
F	マイク7.8. / スピーカー-4.
G	マルチB. / スピーカー-1.2.
H	マイク5.6. / スピーカー-3.
I	マルチD. / スピーカー-1.2.



【舞台吊り物装置性能 許容積載荷重表】

=====	P S L (プロサス)	4 0 0 kg	1 分 3 秒	昇降電動式
~~~~~	緞帳 (縦 6. 7 m × 横 2 2 m)		1 6 秒	昇降電動式
~~~~~	<del>変形絞り緞帳</del>		<del>1 8 秒</del>	<del>昇降電動式</del>
~~~~~	引き割り幕 1		2 5 秒	昇降手動・開閉電動式
=====	B L (ボーダー・一文字幕 1)	1 0 0 kg	2 8 秒	昇降電動式
=====	S L 1 (1 サス)	4 0 0 kg	2 7 秒	昇降電動式
=====	ボタン 1	3 0 0 kg	3 5 秒	昇降電動式
=====	ボタン 2	3 0 0 kg	3 5 秒	昇降電動式
~~~~~	一文字幕 2			昇降手動式
~~~~~	引き割り幕 2		2 5 秒	昇降手動・開閉電動式
.....	スクリーン幕 (縦 1 0 m × 横 4. 3 m)	2 0 0 kg	1 分 5 8 秒	昇降電動式
=====	ボタン 3	3 0 0 kg	3 5 秒	昇降電動式
~~~~~	一文字幕 3	2 5 0 kg	3 5 秒	昇降電動式
=====	S L 2 (2 サス)	4 0 0 kg	2 7 秒	昇降電動式
~~~~~	袖幕			昇降手動・開閉手動式
=====	H L (アッパーホリ・一文字幕 4)	1 0 0 kg	2 6 秒	昇降電動式
=====	ボタン 5	3 0 0 kg	3 5 秒	昇降電動式
=====	ボタン 6 松羽目 (縦 6. 3 m × 横 1 8 m)	3 0 0 kg	3 5 秒	昇降電動式
~~~~~	引き割りバック幕 (大黒幕)		2 2 秒	昇降手動・開閉電動式
.....	ホリゾント幕			昇降手動式